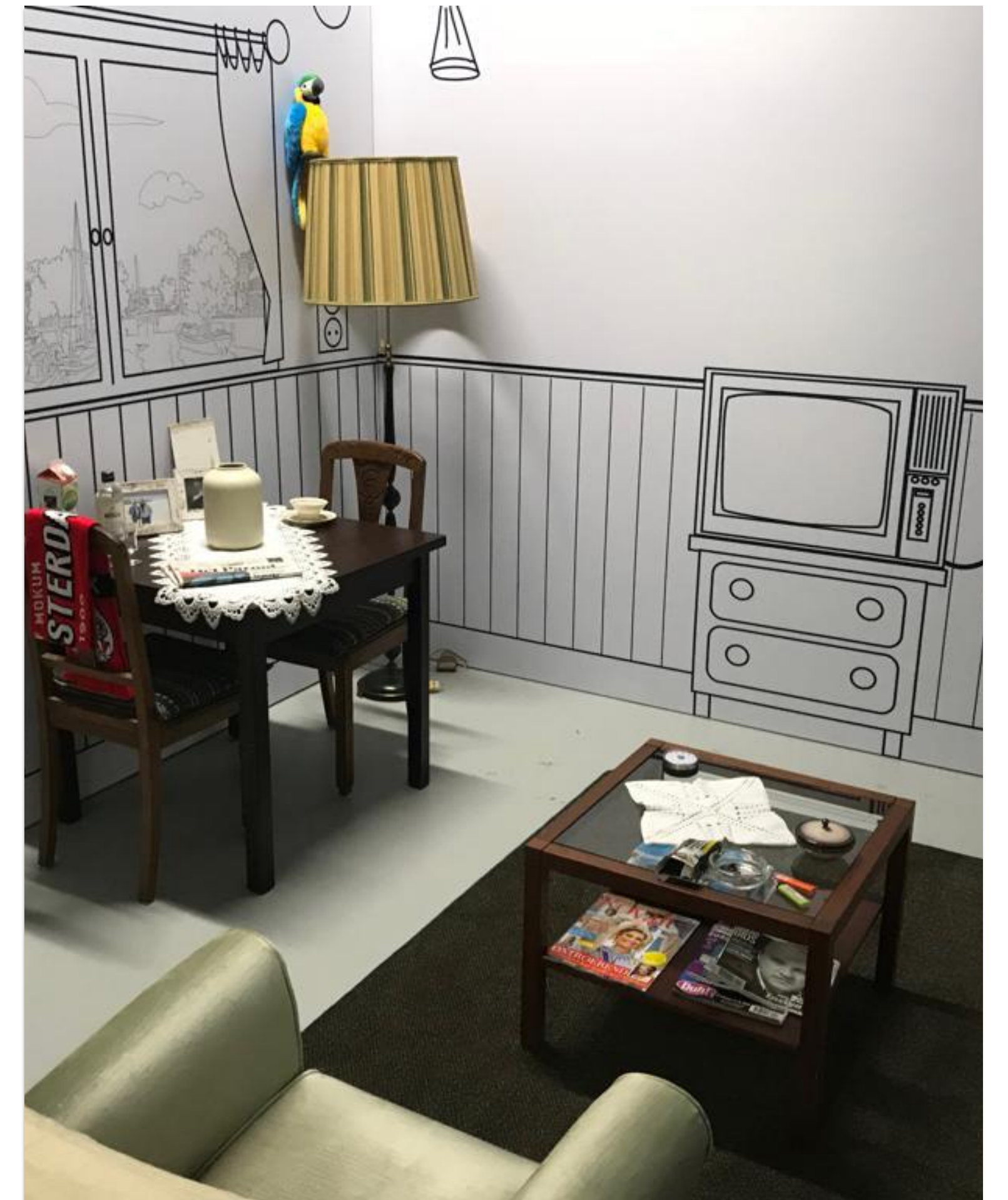




Ria's Escape Room

Persoonsgerichte zorg
hoeft niet veel tijd of
moeite te kosten



“Hallo, ik ben Ria! Ik ben fan van Ajax, heel erg trots op mijn kleinkinderen en vroeger ging ik graag op vakantie, samen met mijn broer. Tegenwoordig kan ik dat helaas niet meer, maar ik ben heel blij dat mensen mij komen helpen. Ik moet wel bekennen dat ik het fijn vind als ze even tijd hebben voor een praatje met me. Kom je mijn Escape Room verkennen? Dan zul je zien dat persoonsgerichte zorg helemaal niet zoveel tijd en moeite hoeft te kosten! Daar maak je mij, en heel veel andere mensen die zorg aan huis nodig hebben, echt heel blij mee.”

Hoe het werkt

Ria's Escape Room is een box gevuld met spullen van Ria waarmee een ruimte wordt ingericht waar het spel wordt gespeeld. Het spelen duurt ongeveer 60 minuten. In dit uur leren zorgverleners hoe ze hun cliënten écht leren kennen, en dat dit slechts 10 minuten hoeft te kosten. Bovendien zullen de deelnemers merken dat ze veel meer over de cliënt leren dan ze in een gewoon gesprek hadden gekund.

Het leren kennen van je cliënten kan van levensbelang zijn om te achterhalen welke zorg iemand nodig heeft. Spelenderwijs leren deelnemers hoe ze cliënten in een korte tijd en zonder extra moeite goed leren kennen om hen de beste zorg te kunnen leveren.

In de Escape Room krijgen de deelnemers puzzels gepresenteerd die ze alleen kunnen oplossen door met elkaar samen te werken, goed op hun omgeving te letten en goed te overleggen met elkaar. Dit is niet alleen een leuke en leerzame ervaring voor de deelnemers, maar helpt organisaties ook om een transformatie in de zorgverlening aan te jagen.

De opdracht in de Escape Room is simpel: leer Ria zo goed mogelijk kennen. Door de Escape Room goed te observeren en puzzels op te lossen ontdek je steeds nieuwe aanwijzingen over haar leven, passies, familie en achtergrond. De Escape Room-methodiek stimuleert het inlevings- en observatievermogen. Deelnemers leren te letten op allerlei elementen in een omgeving, hoe triviaal ze ook lijken. Want alles kan bijdragen aan kennis over iemands leven, en daarmee over de zorg die iemand nodig heeft.

Gebruik

- Ria's Escape Room wordt ingezet door organisaties om medewerkers te trainen in persoonsgerichte zorg

Toepassingen

- Training
- Onderwijs

Bijzonderheden

- Combinatie van digitaal en fysiek component
- Gemakkelijk te vervoeren
- Gemakkelijk op te zetten in elke ruimte
- Gemakkelijk aan te passen aan elke situatie

Specificaties

- Android/iOS app
- Fysieke puzzels op locatie

Contact

- [+31 6 36243837](tel:+31636243837)
- info@interactievelearningrooms.nl